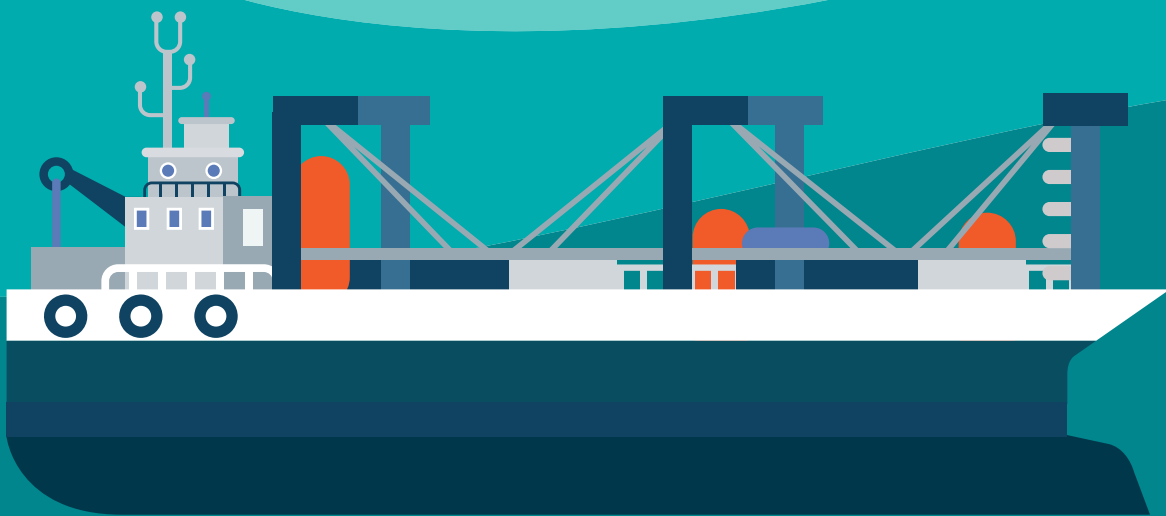




Memoria
Estadística

Estados financieros



Estados financieros

Balance al cierre del ejercicio

Activos (en euros)

Activo	2020	2019
Activos (en euros)		
A) Activo no corriente	516.650.810,59	492.387.470,65
I. Inmovilizado intangible	5.010.786,96	5.496.109,5
1. Propiedad industrial y otro inmovilizado intangible	4.266.863,41	4.648.970,62
2. Aplicaciones informáticas	743.923,55	847.138,88
3. Anticipos para inmovilizaciones intangibles	-	-
II. Inmovilizado material	390.417.499,18	440.850.291,96
1. Terrenos y bienes naturales	151.069.123,74	221.622.057,84
2. Construcciones	167.648.749,54	176.515.111,39
3. Equipamientos e instalaciones técnicas	89.436,89	104.048,23
4. Inmovilizado en curso y anticipos	69.355.323,67	40.332.088,02
5. Otro inmovilizado	2.254.865,34	2.276.986,48
III. Inversiones inmobiliarias	102.231.762,15	25.382.917,63
1. Terrenos	70.552.934,10	-

2. Construcciones	31.678.828,05	25.382.917,63
IV. Inversiones en empresas del grupo y asociadas a largo plazo	766.000	383.000
1. Instrumentos de patrimonio	-	-
2. Créditos a empresas	766.000	383.000
V. Inversiones financieras a largo plazo	15.279.504,77	20.275.151,56
1. Instrumentos de patrimonio	-	-
2. Créditos a terceros	178.515,86	173.723,89
3. Administraciones Públicas, subvenciones oficiales pendientes de cobro	-	-
4. Otros activos financieros	15.100.988,91	20.101.427,67
VI. Activos por impuesto diferido	2.945.257,53	-
VII. Deudores comerciales no corrientes	-	-
B) Activo corriente	140.367.849,16	157.945.986,98
I. Activos no corrientes mantenidos para la venta	-	-
II. Existencias	415.213,95	363.085,63
III. Deudores comerciales y otras cuentas a cobrar	11.634.319,62	7.760.091,08
1. Clientes por ventas y prestaciones de servicios	8.487.944,52	5.034.943,97
2. Clientes y deudores, empresas del grupo y asociadas	-	11.490,54
3. Deudores varios	377.526,65	70.122,8

4. Administraciones Públicas, subvenciones oficiales pendientes de cobro	-	-
5. Otros créditos con las Administraciones Públicas	2.768.848,45	2.643.533,77
IV. Inversiones en empresas del grupo y asociadas a corto plazo	-	-
V. Inversiones financieras a corto plazo	75.508.903,43	70.527.668,78
1. Instrumentos de patrimonio	-	-
2. Créditos a empresas	-	-
3. Otros activos financieros	75.508.903,43	70.527.668,78
VI. Periodificaciones	-	-
VII. Efectivo y otros activos líquidos equivalentes	52.809.412,16	79.295.141,49
1. Tesorería	52.809.412,16	79.295.141,49
2. Otros activos líquidos equivalentes	-	-
Total Activo (A+B)	657.018.659,75	650.333.457,63

Patrimonio neto y pasivo (en euros)

Patrimonio neto y pasivo	2020	2019
A) Patrimonio neto	627.151.546,81	638.528.115,20
A-1) Fondos propios	568.417.809,01	558.961.375,39
I. Patrimonio	283.133.238,36	283.133.238,36
II. Resultados acumulados	275.828.137,03	265.040.357,19
III. Resultado del ejercicio	9.456.433,62	10.787.779,84
A-2) Ajustes por cambios de valor	-	-
I. Activos financieros disponibles para la venta	-	-
II. Operaciones de cobertura	-	-
III. Otros	-	-
A-3) Subvenciones, donaciones y legados recibidos	58.733.377,80	79.566.739,81
B) Pasivo no corriente	22.556.827,82	1.330.445,57
I. Provisiones a largo plazo	-	-
1. Obligaciones por prestaciones a largo plazo al personal	-	-
2. Provisión para responsabilidades	-	-
3. Otras provisiones	-	-
II. Deudas a largo plazo	7.361.218,23	1.397.579,03
1. Deudas con entidades de crédito	-	-
2. Proveedores de inmovilizado a largo plazo	-	-

3. Otras deudas	7.361.218,23	1.397.579,03
III. Deudas con empresas del grupo y asociadas a largo plazo	-	-
IV. Pasivos por impuesto diferido	15.195.609,59	(67.133,46)
V. Periodificaciones a largo plazo	-	-
C) Pasivo corriente	7.310.285,12	10.474.896,86
II. Provisiones a corto plazo	1.702.220,18	893.395,50
III. Deudas a corto plazo	1.115.050,99	4.679.735,34
1. Deudas con entidades de crédito	-	-
2. Proveedores de inmovilizado a corto plazo	256.137,29	4.077.188,59
3. Otros pasivos financieros	858.913,70	602.546,75
IV. Deudas con empresas del grupo y asociadas a corto plazo	2.192,86	33.778,24
V. Acreedores comerciales y otras cuentas a pagar	4.490.821,09	4.867.987,78
1. Acreedores y otras cuentas a pagar	2.892.883,07	3.820.948,91
2. Administraciones Públicas, anticipos de subvenciones	1.550.000,00	-
3. Otras deudas con las Administraciones Públicas	47.938,02	1.047.038,87
VI. Periodificaciones	-	-
Total Patrimonio neto y pasivo (A+B+C)	657.018.659,75	650.333.457,63

Cuadro de financiación correspondiente al ejercicio terminado

Recursos generados (en euros)

	2020	2019
Resultado del ejercicio	9.456.433,62	10.787.779,84
1. Fondo de Compensación Interportuario recibido (-)	(268.000,00)	(265.000,00)
2. Fondo de Compensación Interportuario aportado (+)	1.349.000,00	1.137.000,00
3. Amortizaciones del inmov. intangible, material e inversiones inmov. (+) (Cuadros 1, 2.3 y 3)	15.228.063,33	15.548.089,39
4. Correcciones valorativas por deterioro del activo no corriente (+/-) (Cuadros 1, 2.4, 3, 4 y 5)	-	-
5. Dotación/Exceso de provisiones para riesgos y gastos (+/-) (Cuadro 7a)	-	-
6. Resultados por bajas y enajenaciones del inmovilizado (+/-) (Cuadros 1, 2.5, 3.3 y 4.2)	236,85	(1.702,35)
7. Reclasificac. a gasto inmov. intangible y material e invers. inmov. (+/-) (Cuadros 1, 2, 2.4 y 3)	160.092,69	0,00
8. Imputación a resultados de subvenciones, donaciones y legados (Cuadro 6) (-)	(6.001.482,74)	(5.769.809,71)
9. Imputación a resultados de anticipos recibidos por ventas o prestac. de serv. a l.p. (Cuadro 8) (-)	-	-
10. Incorporación al activo de gastos financieros (Cuadros 1 y 2.1) (-)	-	-
11. Variación valor razonable instrumentos financieros (+/-) (Cuadros 4a, 4b y 8)	-	-
12. Ingresos y gastos por actualizaciones financieras (+/-) (Cuadros 4a, 4b, 5 y 8)	-	-
13. Ingresos de OPPE para el pago de principales e intereses por litigios tarifarios (Cuadro 13)	-	(623.175,57)
14. Otros ajustes (+/-)	-	-
Recursos procedentes de las operaciones	19.924.343,75	20.813.181,6

Orígenes (en euros)

	2020	2019
1. Recursos procedentes de las operaciones	19.924.343,75	20.813.181,6
2. Ampliaciones de patrimonio	-	-
3. Fondo Comp. Interportuario recibido	268.000,00	265.000,00
4. Subvenciones, donaciones y legados recibidos	364.090,32	3.135.407,08
a) Subvenciones, donaciones y legados de capital	250.394,39	1.285.331,23
b) Otras subvenciones, donaciones y legados	-	-
c) Ingresos por reversión de concesiones	113.695,93	1.850.075,85
5. Altas de pasivo no corriente	6.229.730,02	359.755,25
a) Deudas a l.p. con entidades de crédito	-	-
b) Deudas a l.p. con proveedores de inmovilizado y otros	6.229.730,02	359.755,25
c) Deudas a l.p. con empresas del grupo y asociadas	-	-
d) Deudas a l.p. por préstamos recibidos del Fondo de Accesib.	-	-
e) Anticipos recibidos por ventas o prestación servicios	-	-
6. Bajas de activo no corriente	20.146.878,99	20.176.070,77
a) Enajenación de inmovilizado intangible y material	302,20	7.321,00
b) Enajenación de inversiones inmobiliarias	-	-
c) Enajenación de instrumentos de patrimonio	-	-
d) Enajenación de activos no corrientes mantenidos para la venta	-	-
e) Cancel./trasp. c.p. de subvenciones a cobrar a l.p.	-	-
f) Cancel./trasp. c.p. de préstamos a l.p. concedidos al FFATP	-	-
g) Cancel./trasp. c.p. de otras inversiones financieras a l.p	20.146.376,79	20.168.749,77
h) Transferencias de activos a otros organismos públicos	-	-

7. Otros orígenes	-	623.175,57
TOTAL ORÍGENES	46.932.843,08	45.372.590,27

Aplicaciones (en euros)

	2020	2019
1. Altas de activo no corriente	59.798.411,80	42.831.221,92
a) Adquisiciones inmov. intangible, material e invers. inmobiliarias	41.205.728,34	20.457.632,37
<i>a.1) Inmovilizado intangible</i>	<i>122.485,12</i>	<i>54.651,74</i>
<i>a.2) Inmovilizado material</i>	<i>41.083.243,22</i>	<i>20.377.143,14</i>
<i>a.3) Inversiones inmobiliarias</i>	-	<i>25.837,49</i>
b) Adquisiciones de inmovilizado financiero	18.478.987,53	20.523.513,70
<i>b.1) Inversiones en instrumentos de patrimonio</i>	-	-
<i>b.2) Subvenciones oficiales pendientes de cobro a l.p.</i>	-	-
<i>b.3) Préstamos a l.p. concedidos al Fondo de Accesibilidad</i>	<i>383.000,00</i>	<i>383.000,00</i>
<i>b.4) Otras inversiones financieras</i>	<i>18.095.987,53</i>	<i>20.140.513,70</i>
c) Inmovilizado por concesiones revertidas, donaciones y legados	113.695,93	1.850.075,85
d) Transferencias de activos desde otros Organismos Públicos	-	-
2. Reducciones de patrimonio	-	-
3. Fondo Comp. Interportuario aportado	1.349.000,00	1.137.000,00
4. Bajas de pasivo no corriente	198.957,36	169.496,53

a) Canc./trasp. a c.p. de deudas con entidades de crédito	-	-
b) Canc./trasp. a c.p. de deudas proveedores de inmovilizado y otros	198.957,36	169.496,53
c) Canc./trasp. a c.p. de deudas empr. grupo y asoci.	-	-
d) Canc./trasp. a c.p. de deudas a l.p. por préstamos recibidos del FFATP	-	-
e) Canc./trasp. a c.p. de periodificaciones a l.p.	-	-
f) Aplicación y traspaso a c.p. de provisiones a largo plazo	-	-
5. Otras aplicaciones	-	-
TOTAL APLICACIONES	61.346.369,16	44.137.718,45
VARIACIÓN DEL CAPITAL CIRCULANTE	(14.413.526,08)	1.234.871,82
Fondo de maniobra principio de ejercicio	147.471.090,12	146.236.218,3
Variación de circulante	(14.413.526,08)	1.234.871,82
Fondo de maniobra final de ejercicio	133.057.564,04	147.471.090,12

Cuenta de Pérdidas y Ganancias correspondiente al ejercicio terminado

		(Debe) Haber
	2020	2019
1. Importe neto de la cifra de negocios	42.837.289,73	45.129.705,41
A. Tasas portuarias	37.679.649,77	40.651.183,22
a) Tasa de ocupación	9.228.255,61	9.317.084,88
b) Tasas de utilización	23.648.331,00	25.998.551,48
<i>b.1) Tasa del buque (T1)</i>	<i>8.755.244,07</i>	<i>9.682.279,78</i>
<i>b.2) Tasa de las embarcaciones deportivas y de recreo (T5)</i>	<i>17.992,92</i>	<i>15.932,85</i>
<i>b.3) Tasa del pasaje (T2)</i>	<i>70.586,99</i>	<i>90.160,39</i>
<i>b.4) Tasa de la mercancía (T3)</i>	<i>14.318.645,31</i>	<i>15.807.507,96</i>
<i>b.5) Tasa de la pesca fresca (T4)</i>	<i>218.057,66</i>	<i>214.660,99</i>
<i>b.6) Tasa por utilización especial de la zona de tránsito (T6)</i>	<i>267.804,05</i>	<i>188.009,51</i>
c) Tasa de actividad	4.500.854,92	4.998.569,28
d) Tasa de ayudas a la navegación	302.208,24	336.977,58
B. Otros ingresos de negocio	5.157.639,96	4.478.522,19
a) Importes adicionales a las tasas	252.595,26	252.595,26
b) Tarifas y otros	4.905.044,70	4.225.926,93

<i>b.1) Tarifas y otros (no incluido Marpol)</i>	3.569.619,86	2.765,271,89
<i>b.2) Tarifas por el servicio de recepción de desechos generaldos por buque</i>	1.335.424,84	1.460.655,04
3. Trabajos realizados por la empresa para su activo	-	-
5. Otros ingresos de explotación	3.597.358,38	2.718.097,01
a) Ingresos accesorios y otros de gestión corriente	2.192.075,90	1.266.231,63
b) Subvenciones de explotación incorporadas al resultado del ejercicio	-	1.417,52
c) Ingresos traspasados al resultado por concesiones revertidas	1.137.282,48	1.185.447,86
d) Fondo de Compensación Interportuario recibido	268.000,00	265.000,00
6. Gastos de personal	(9.339.556,21)	(8.857.745,67)
a) Sueldos, salarios y asimilados	(6.708.472,18)	(6.396.358,56)
b) Indemnizaciones	-	-
c) Cargas sociales	(2.648.402,20)	(2.465.565,58)
d) Provisiones	17.318,17	4.178,47
7. Otros gastos de explotación	(19.426.002,74)	(18.047.589,16)
a) Servicios exteriores	(12.242.243,45)	(11.223.993,54)
<i>a.1) Reparaciones y conservación</i>	<i>(7.431.112,11)</i>	<i>(6.028.024,99)</i>
<i>a.1.1) Reparaciones y conservación</i>	<i>(6.514.439,37)</i>	<i>(5.012.233,35)</i>
<i>a.1.2) Gastos de recogida de desechos generados por buques</i>	<i>(916.672,74)</i>	<i>(1.015.791,64)</i>
<i>a.2) Servicios de profesionales independientes</i>	<i>(776.308,47)</i>	<i>(1.240.783,31)</i>
<i>a.3) Suministros y consumos</i>	<i>(1.026.355,11)</i>	<i>(1.012.432,8)</i>

<i>a.4) Otros servicios exteriores</i>	(3.008.467,76)	(2.942.752,44)
b) Tributos	(2.267.997,75)	(2.881.503,36)
c) Pérdidas, deterioro y variación de provisiones por operaciones comerciales	(1.183.306,11)	(484.740,58)
d) Otros gastos de gestión corriente	(757.408,10)	(687.181,6)
e) Aportación a Puertos del Estado art. 19.1.b) RDL 2/2011	(1.626.047,33)	(1.633.170,08)
f) Fondo de Compensación Interportuario aportado	(1.349.000,00)	(1.137.000,00)
8. Amortizaciones del inmovilizado	(15.228.063,33)	(15.548.089,39)
9. Imputación de subvenciones de inmovilizado no financiero y otras	4.864.200,26	4.584.361,85
10. Excesos de provisiones	31.244,62	364,50
Exceso provisiones	31.384,83	4.542,97
Ajustes exceso de provisiones	(140,21)	(4.178,47)
11. Deterioro y resultado por enajenaciones del inmovilizado	(236,85)	1.702,35
a) Deterioros y pérdidas	-	-
b) Resultados por enajenaciones y otras	(236,85)	1.702,35
<i>Resultados por enajenaciones y otras</i>	<i>(236,85)</i>	<i>1.702,35</i>
<i>Ajustes resultados por enajenaciones y otras</i>	-	-
Otros resultados	-	(6.694,28)
a) Ingresos excepcionales	-	-
b) Gastos excepcionales	-	(6.694,28)
A.1. RESULTADO DE EXPLOTACIÓN (1+3+5+6+7+8+9+10+11)	7.336.233,86	9.974.112,62

12. Ingresos financieros	124.656,20	922.315,88
a) De participaciones en instrumentos de patrimonio	-	-
b) De valores negociables y otros instrumentos financieros	124.656,20	922.315,88
c) Incorporación al activo de gastos financieros	-	-
13. Gastos financieros	(882.580,51)	(95.221,97)
a) Por deudas con terceros	(882.580,51)	(95.221,97)
b) Por actualización de provisiones	-	-
14. Variación de valor razonable en instrumentos financieros	-	-
16. Deterioro y resultado por enajenaciones de instrumentos financieros	-	-
a) Deterioros y pérdidas	-	-
b) Resultados por enajenaciones y otras	-	0,00
Resultados por enajenaciones y otras	-	0,00
Ajustes resultados por enajenaciones y otras	-	0,00
A.2. RESULTADO FINANCIERO (12+13+14+16)	(757.924,31)	827.093,91
A.3. RESULTADO ANTES DE IMPUESTOS (A.1+A.2)	6.578.309,55	10.801.206,53
17. Impuesto sobre beneficios	2.878.124,07	(13.426,69)
A.4. RESULTADO DEL EJERCICIO (A.3+17)	9.456.433,62	10.787.779,84

Variación del capital circulante correspondiente al ejercicio terminado

Concepto	2020	2019
1. Existencias	52.128,3	22.030,31
2. Deudores comerciales y otras cuentas a cobrar	3.874.228,5	(1.933.800,65)
3. Inversiones en empresas del grupo y asociadas a c.p.	-	-
4. Inversiones financieras a c.p.	4.981.234,7	(4.730.252,43)
5. Efectivo y otros activos líquidos equivalentes	(26.485.729,3)	8.612.221,74
6. Provisiones a corto plazo	(-808.824,7)	759.878,09
7. Deudas a corto plazo	3.564.684,4	(3.726.381,61)
8. Deudas con empresas del grupo y asociadas a corto plazo	31.585,4	(31.621,59)
9. Acreedores comerciales y otras cuentas a pagar	377.166,7	2.321.819,96
10. Periodificaciones	-	(59.022,00)
Total Variación Capital Circulante (*)	(-14.413.526,1)	1.234.871,82

(*) Se considera como Capital circulante el Activo corriente, excluidos los activos no corrientes mantenidos para la venta, menos el Pasivo corriente