

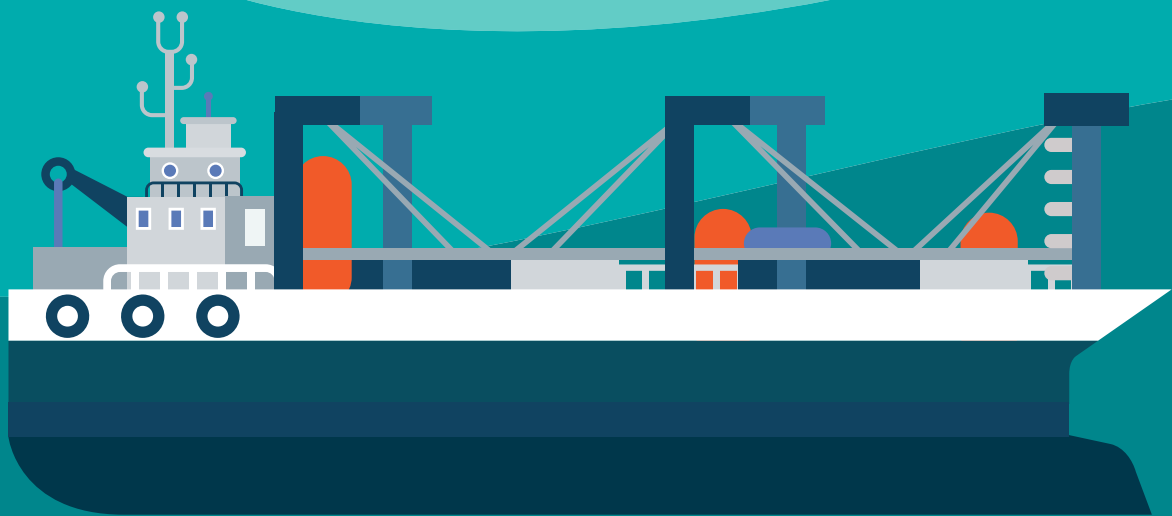


Memoria Anual 2020

Autoridad Portuaria de Huelva

Memoria  
Estadística

# Directorio de Empresas



# Directorio de empresas

## Asociaciones y Servicios oficiales

### Asociaciones

#### Asociación de Consignatarios, Estibadores y Transitarios

Dirección: Avda. de la Ría, 3. Huelva

Teléfono: 959 208 300

Email: zalvide@zalvide.com

#### Asociación de Exportadores y Pescados y Mariscos de Huelva

Dirección: Muelle de Levante, Local Vdor. 14: Huelva

Teléfono: 959 252 165

Email: lagambadehuelva@hotmail.com

#### Asociación de Industrias Químicas, Básicas y Energéticas

Dirección: Avda. de la Ría, 3, 3.<sup>a</sup> planta. Edificio CCEAA.  
Huelva

Teléfono: 959 208 311

Email: aiqbe@aiqbe.es

#### Asociación de Navieros Españoles (ANAVE)

Dirección: Avda. Dr. Fleming, 11, 1.º D. Madrid

Teléfono: 914 580 040

Email: info@anave.es

#### Asociación Nacional de Armadores de Buques Congeladores de Pesca de Marisco (ANAMAR)

Dirección: P.I. Mirador del Odiel, Lentisco, 1 Oficina 11.  
Huelva

Teléfono: 959 540 160

Email: anamar@anamar.es

### Servicios Oficiales

#### Agencia Pública Puertos de Andalucía

Dirección: C/ Pablo Picasso, 6 7ª planta. Sevilla

Teléfono: 955 007 200

Email: info@puertosdeandalucia.es

#### Bomberos de Huelva

Dirección: Avda. Pio XII, 28. Huelva

Teléfono: 959 210 208

Email: bomberos.oficina@huelva.es

#### Cámara Oficial de Comercio, Industria, Servicios y Navegación de Huelva

Dirección: C/ La Fuente, 5. Huelva

Teléfono: 959 245 900

Email: registro@camarahuelva.com

#### Fitosanitario

Dirección: Avda. Hispanoamérica, 9. Huelva

Teléfono: 959 759 072

Email: mapa.huelva@correo.gob.es

#### Paraje Natural Marismas del Odiel

Dirección: Centro de Calatilla (Ctra. Dique Juan Carlos I, Km 3). Huelva

Teléfono: 959 071 015

#### Servicio de Protección Civil y Emergencias 112

Dirección: C/ Sanlucar de Barrameda, 3. Huelva

Teléfono: 959 017 112

**Capitanía Marítima**

Dirección: Avda. Sanlúcar de Barrameda, 9. Huelva  
Teléfono: 959 541 700

**Centro de Coordinación de Salvamento Marítimo (SASEMAR)**

Dirección: Avda. Sanlúcar de Barrameda, 9, 2.ª planta Dcha. Huelva  
Teléfono: 959 243 000  
Email: huelva@sasemar.es

**Comandancia Naval**

Dirección: Avda. Sanlúcar de Barrameda, 2. Huelva  
Teléfono: 959 248 199  
Email: comtemarhuelva@fn.mde.es

**Compañía Fiscal Guardia Civil**

Dirección: Avda. Hispanoamérica, planta baja. Huelva  
Teléfono: 959 240 620 | Ext.1

**Delegación Territorial de Desarrollo Sostenible en Huelva**

Dirección: C/ Sanlúcar de Barrameda, 3. Huelva  
Teléfono: 959 070 554  
Email: delegacion.dthu.cagpds@juntadeandalucia.es

**Dependencia Provincial de Aduanas**

Dirección: Plaza 12 de Octubre, 2. Huelva  
Teléfono: 959 245 174  
Email: aduana.huelva@correo.aeat.es

**Dependencias de Sanidad Exterior y Sanidad Animal**

Dirección: Avda. Sanlúcar de Barrameda, 9 planta baja. Huelva  
Teléfono: 959 759 050

**Servicio de Vigilancia Aduanera**

Dirección: Plaza 12 de Octubre, 2. Huelva

**Servicios de Costas**

Dirección: C/ La Fuente, 14 1, 2ª planta. Huelva  
Teléfono: 959 542 300

**Servicios Marítimos Provincial de la Guardia Civil**

Dirección: Avda. Hispanoamerica. 1ª planta. Huelva  
Teléfono: 959 240 620 | Ext. 4  
Email: h-cmd-huelva-maritima@guardiacivil.org

**Dirección Provincial de Comercio en Huelva**

Dirección: José Leandro Muñoz, “Pepe Info”, nº 6-Bajo, Huelva  
Teléfono: 959 541 477  
Email: huelva.dp@comercio.mineco.es

**Estihuelva, Centro Portuario de Empleo, S.A.**

Dirección: Avda. Sanlúcar de Barrameda, 7. Huelva  
Teléfono: 959 280 617 / 959 283 752  
Email: estihuelva@estihuelva.es

**Subdelegación del Gobierno**

Dirección: C/ Berdigón, 11. Huelva  
Teléfono: 959 759 000  
Email: informacion.huelva@correo.gob.es

## Empresas de Servicios Portuarios

### Empresas Consignatarias

---

#### Agencia Marítima Portillo, S.L.

Dirección: Carretera del Copero, s/n. Sevilla

Teléfono: 670 665 856

Email: huelva@amportillo.com

---

#### Bergé Marítima, S.L.

Dirección: Avda. Tomás Domínguez Ortiz, 8 (Insur). Huelva

Teléfono: 676 442 909

Email: javier.gravalos.g@berge-m.es

---

#### CEPSA- Petronuba, S.A.

Dirección: Polígono Nuevo Puerto, s/n.

Palos de la Frontera (Huelva)

Teléfono: 959 379 464

Fax: 959 379 423

Email: agencyhuelva@cepsa.com

---

#### Consignaciones y Graneles del Suroeste, S.A.

Avda. Tomás Domínguez Ortíz, 8 (Insur). Huelva

Teléfono: 959 282 809

FAX: 959 280 296

Email: icongrasur@telefonica.net

---

#### Ership, S.A.

C/ Marina, 26. Huelva

Teléfono: 959 215 100

FAX: 959 215 123

Email: ad.dir@ership.com

---

#### Ibérica Marítima Bahía de Huelva, S.L.

Dirección: Avda. Italia, 1, 7.º A. Huelva

Teléfono: 959 100 984

Email: huelva@ibericamaritima.com

---

#### Tycsa Alfaship, S.A.

Dirección: Avda. Italia, 13, 2.º. Huelva

Teléfono: 908 754 902

Email: huelva@tycsa.eu

---

#### Wilhelmsen Ships Service Spain, S.A.U.

Dirección: Polígono Industrial Cortijo Real. C/  
Capricho, 5. Algeciras (Cádiz)

Teléfono: 607 502 206

Email: fernando.calvillo@wilhelmsen.com

---

#### Zalvide, S.A.

Dirección: Avda. de Alemania, 14, 6.º B. Huelva

Teléfono: 959 254 834

FAX: 959 249 182

Email: zalvide@zalvide.com

---

#### MH Bland, S.L.

Dirección: C/ Lentisco, 3 - oficina nº16. Huelva.

Teléfono: 959 523 896

Email: agency.algeciras@mhbland.com

---

#### Termisur Eurocarga, S.A.

Dirección: Ctra. de la Esclusa, s/nº. Sevilla

Teléfono: 955 115 700

FAX: 955 115 701

Email: termisur-eurocarga@ral.es

---

#### Vapores Suadiaz Sur-Atlántico, S.L.

Dirección: Avda. Puerto, 1. Cádiz

Teléfono: 956 282 111

Email: cadiz@suardiaz.com

---

**Marítima del Mediterraneo, S.A.U.**

Dirección: Edif. Insur-Huelva. Avda. de la Ría, 8 Pta. 3  
Módulo 8. Huelva

Teléfono: 989 652 322

Email: pshue@marmedsa.com

**Miller y Cia, S.A.**

Dirección: Avda. Portugal, 4, 2.º. Huelva

Teléfono: 659 802 738

Email: shipsagency@boluda.com.es

**Next Maritime, S.L.**

Dirección: Vía Augusta, 2. Tarragona

Teléfono: 675 900 942

Email: huelva@nexmaritime.com

**Containerships - CMA CGM S.A.U.**

Dirección: Avda. Domínguez Ortíz, 8, 2, mod. 2, Edif. Insur.  
Huelva.

Teléfono: 671 067 331

Email: huv.operations@containerships.eu

**Palos Agencia Marítima, S.L.**

Dirección: José Nogales 5, 3.º B. Huelva

Teléfono: 687 537 097

Email: agency@tmh.es

**Servicios Marítimos Aduaneros, S.L.**

Dirección: Apartado de Correos 668.

Palos de la Frontera. Huelva

Teléfono: 908 855 235

Email: huelva@servimad.com

**Transportes y Consignaciones Marítimas, S.A.**

Dirección: Carrer de l'Atlantic, 112-120 (ZAL). Barcelona

Teléfono: 650 142 783

Email: iausina@transcoma.com

**Naviera Armas, S.A.**

Dirección: Dr. Juan Domínguez Pérez, 2. Las Palmas de  
Gran Canaria

Teléfono: 928 377 383

Email: jjalvo@naviera-armas.com

**Benardino Abad, S.L.**

Dirección: Méjico, 1 1º. Cádiz

Teléfono: 956 228 007

Email: bcopano@bernardinoabad.es

**Sealine Spain Consignaciones, S.L.**

Dirección: Ctra. de la Esclusa, nº 15 Edif. Centro de  
Negocios, 2º -A3. Sevilla

Teléfono: 955 544 544

Email: antonio.garcia@sealine.es

**Balearia Eurolíneas Marítimas, S.A.**

Dirección: Estación Marítima, s/n. Denia (Alicante)

Teléfono: 648 786 717

Email: juan.cabrera@balearia.com

**Lamaignere Shipping, S.L.**

Dirección: Avda. República Argentina, 21-B, 1º Módulo  
C1. Sevilla

Teléfono: 649 913 719

Email: fherrero@lamaignere.com

**Erhardt y Compañía, S.A.**

Dirección: Ercilla, 19, 3ª. Bilbao

Teléfono: 944 250 100

Email: alberto.rodriguez@erhardt.es

## Empresas Estibadoras

### Bergé Marítima, S.L.

Dirección: Avda. Tomás Domínguez Ortiz, 8 (Insur).  
Huelva  
Teléfono: 959 369 005  
Email: javier.gravalos.g@berge-m.es

### Consignaciones y Graneles del Suroeste, S.A.

Dirección: Avda. Tomás Domínguez Ortiz, 8 (Insur).  
Huelva  
Teléfono: 959 282 809  
Email: 1congrasur@telefonica.net

### Ership, S.A.U.

Dirección: C/ Marina, 26. Huelva  
Teléfono: 959 215 100  
Email: ad.dir@ership.com

### Servicios Marítimos Aduaneros, S.L.

Dirección: Apartado de Correos 668. Palos de la  
Frontera (Huelva)  
Teléfono: 959 369 034  
Email: huelva@servimad.com

## Transitarios / Agentes de Aduanas

### Bergé Marítima, S.L.

Dirección: Avda. Tomás Domínguez Ortiz, 8 (Insur).  
Huelva  
Teléfono: 959 369 005  
Email: consignacion.huv@berge-m.es

### Rafael López Camacho

Dirección: Polígono Industrial Mirador del Odiel, C/  
Lentisco nº 1 Oficina 22. Huelva  
Teléfono: 608 611 565  
Email: rlopezca.aduanas@gmail.com

### Algeposa Huelva, S.L.

Dirección: Apartado de Correos 552. Palos de la  
Frontera. Huelva  
Teléfono: 959 369 380  
Email: direccion.huelva@algeposa.com

### Zalvide, S.A.

Dirección: Avda. de Alemania, 14, 6.º B. Huelva  
Teléfono: 959 254 834  
Email: zalvide@zalvide.com

### Yilport Huelva, S.L.

Dirección: Apartado de Correos 513. Palos de la  
Frontera (Huelva)  
Teléfono: 689 373 163  
Email: info@yilport.com.tr

### Rosaura Martín Pérez (ROMACEX)

Dirección: Mackay Macdonald, 7, 2A. Huelva.  
Teléfono: 620 785 025  
Email: info@romacex.com

### Bernardino Abad, S.L.

Dirección: Muelle Sur. Palos de la Frontera (Huelva)  
Teléfono: 959 956 087  
Email: huelva@bernardinoabad.com

**Remedios Ventura Aguilar**

Dirección: C/ Marina, 7-9, 4.º B. Huelva

Teléfono: 959 248 225

Email: aduanas@aduanaaguilar.es

**Tránsitos Onuba, S.A.**

Dirección: C/ Marina, 11-13. Huelva

Teléfono: 959 285 961

Email: jmchr@transitos.e.telefonica.net

**Antonio Zalvide Álvarez-Rementería, S.A.**

Dirección: Avda. de Alemania, 14, 6ºB. Huelva

Teléfono: 959 254 834

Email: zalvide@zalvide.com

**Recepción de desechos procedentes de los buques****Alex Huelva, S.L.**

Dirección: Avda. Francisco Montenegro, 1.ª Transversal s/n.Huelva

Teléfono: 959 242 593

Email: servicios@alexhuelva.net

**Sertego Servicios Medioambientales, S.L.U. (Marpol I)**

Dirección: Muelle de la Isla Verde, s/n. Algeciras (Cádiz)

Teléfono: 956 573 733

Email: rbarros@sertego.com

**Recepción de residuos de la carga de buques****Atlantic Copper, S.L.U.**

Dirección: Avda. Francisco Montenegro, s/n. Huelva

Teléfono: 959 210 600

Email: fmartin@fmi.com

**CEPSA, Refinería La Rábida**

Dirección: Apartado de Correos, 289. Huelva

Teléfono: 959 379 501

Email: d.nieto@cepsa.com

**Fertiberia, S.A.**

Dirección: Avda. Francisco Montenegro, s/n. Huelva

Teléfono: 959 281 211

Email: luicas@fertiberia.es

**Impala Terminals Huelva, S.L.U.**

Dirección: Ampliación Sur Muelle Ingeniero Juan Gonzalo. Palos de la Frontera (Huelva)

Teléfono: 959 051 039

Email: javier.pena@impalaterminals.com

**Levantino Aragonesa de Tránsitos, S.A.**

Dirección: Avda. Francisco Montenegro, s/n. Huelva

Teléfono: 959 255 799

Email: info@globalfeed.es

**Nuevo Astillero de Huelva, S.A.**

Dirección: Avda. de Enlace, s/n. Huelva

Teléfono: 636 091 398

Email: jmoreno@grupomeridional.com

---

**Decal España, S.A.**

Dirección: Torre Arenillas, s/n. Palos de la Frontera (Huelva)

Teléfono: 959 369 048

Email: cgutierrez@decalesp.com

---

**Remolque**

---

**Amarre y Desamarre Molina e Hijos, S.L.**

Dirección: Arenas Gordas, 33. Mazagón (Huelva)

Teléfono: 630 481 332

Email: amarreydesamarremolina@yahoo.es

---

**Feramar Remolcadores, S.L.**

Dirección: Poligono Industrial Mirador del Odiel, C/

Coscoja, 3. Huelva

Teléfono: 959 282 568

Email: feramar@feramar.es

---

**Auxiliar Marítima del Sur, S.A.**

Dirección: Avda. Portugal, 4, 2.º. Huelva

Teléfono: 959 493 310

Email: javier.fernandez@boluda.com.es

---

**Amarre y Desamarre****Amarres Marítimos del Sur, S.L.**

Dirección: Avda. Portugal, 4, 2.º. Huelva

Teléfono: 959 493 308

Email: borja.monsalvete@boluda.com.es

---

**Practicaje**

---

**Corporación de Prácticos del Puerto y Ría de Huelva. S.L.P.**

Dirección: Avda. de la Ría, 11, 5º E. Huelva

Teléfono: 959 536 192

Email: huelvapilot@huelvapilot.e.telefonica.net

---

**Pasaje**

---

**Naviera Armas, S.A.**

C/ Doctor Domínguez Pérez, N° 2 Urb. El Sebadal. Las Palmas de Gran Canaria

Teléfono: 928 327 385

Email: mramirez@naviera-arms.com

---



## Suministro de Combustible

### GABARRA

#### Itsas Gas Bunker Supply, S.L.

Dirección: Muelle Tomás Olabarri, 4-5 dcha. Getxo (Vizcaya)

Teléfono: 944 805 354

Fax: 944 645 565

Email: jmadarieta@ibaizabalms.com

#### Sermalub, S.L.L.

Dirección: P.I. Mirador del Odiel, Nave nº 7. Huelva

Email: sermalub@hotmail.com

### CAMIÓN CISTERNA

#### Aljacor Oil, S.L., S.A.

Dirección: Prolongación Almirante Pinzón  
s/n. Villalba del Alcor (Huelva)

Teléfono: 627 070 886

Email: info@aljacoroil.es

#### Marmisur, S.L.

Dirección: Polígono Industrial Cortijo  
Real. La Unión, 12. Algeciras (Cádiz)

Teléfono: 956 580 147

Email: info@marmisur.com

#### Distribuidores y Transportistas de Productos Petrolíferos, S.A.

Dirección: Ctra. San Martín de Valdeiglesias,  
Km 0,700. Alcorcón (Madrid)

Teléfono: 916 191 112

Email: alvarozubiaga@ditrasa.es

#### Sermalub, S.L.L.

Dirección: Polígono Empresarial Mirador  
del Odiel, C. Coscoja, nave 7. Huelva

Teléfono: 605 270 529

Email: sermalub@hotmail.com

#### Combustibles Bastilipo, S.A.

Dirección: Los Almendros, 32. Villamartín (Cádiz)

Teléfono: 956 715 187

Email: administracion@bastilipo.net

#### Servicios y Agentes Marítimos, S.L.

Dirección: Polígono Industrial Palmones  
II. Dragaminas, 28. Los Barrios (Cádiz)

Teléfono: 956 677 475

Email: sermasa.alg@sermasa.net

#### Disagon, S.L.

Dirección: Ctra. Nacional 435, Km.198.  
Valverde del Camino (Huelva)

Teléfono: 959 553 325

FAX: 959 553 920

Email: mjcalderay@disagon.com

#### Transquality 2001, S.L.U.

Dirección: Ctra. de la Esclusa, s/n. Sevilla

Teléfono: 647 806 174

Email: jmaviles@sbgmail.es

#### Galp Energía España, S.A.U.

Dirección: Anabel Segura, 16 Ed. Vega  
Norte. Alcobendas, Madrid.

Teléfono: 917 146 700

Email: carina.pereira@galp.com

#### Viguesa de Bombeos, S.L.

Dirección: Zona Franca-Nave 2, Puerta 1, 36208. Vigo

Teléfono: 986 247 080

FAX: 986 210 575

Email: eduardo@sumismar.com

## Suministro Gas Natural Licuado Camión Cisterna

### Transportes HAM, S.L.U.

Dirección: Pol. Ind. San Armengol, parcela 11. Abrera (Barcelona)

Teléfono: 937 704 760

Email: jugomez@ham.es

### Repsol LNG Holding, S.A.

Dirección: C/ Méndez Álvaro, 44. Madrid

Teléfono: 917 535 303

Email: luis.pieltain@repsol.com

### Molgas Energía, S.A.U.

Dirección: Avda. Astronomía, 41. San Fernando de Henares (Madrid)

Teléfono: 635 031 740

Email: iciar.alvarez@molga.es

### ESK, S.A.

Dirección: Polígono Industrial Mediterránea, C/ Tamaris, 3. Albuixech (Valencia)

Teléfono: 961 417 015

Email: pmoscardo.vcia@esk.es

### Gas Natural Comercializadora, S.A.

Dirección: Plaza del Gas, 1. Barcelona

Teléfono: 902 199 199

Email: nrodriguez@gasnaturalfenosa.com

## Pasaje interior Turístico

### Serodiel, S.L.

Dirección: Polígono Empresarial Mirador del Odiel, nave 7. Huelva

Teléfono: 618 326 860

Email: info@serodiel.com

### Tourdetania Tour, S.L.

Dirección: Varaderos, s/n. Punta Umbría (Huelva)

Teléfono: 959 311 901

Email: canoapuntaumbría@varaderospalmas.com

## Otras Empresas

### Inspecciones y Certificaciones

#### Alex Stewart Assayers Ibérica, S.L.

Dirección: Polígono Empresarial Mirador del Odiel, C/ Taray, 41. Huelva

Teléfono: 608 862 968

Email: asa.huelva@alexstewart.es

#### Huelva Shipping

Dirección: Paseo de la Independencia, 31, 5.º. Huelva

Teléfono: 959 285 081

Email: huelvashipping@hotmail.com

#### Alfred H. Knigh España, S.L.

Dirección: C/ Lentisco, 3 oficina 15. Huelva

Teléfono: 959 499 752

Email: ahk.huelva@ahkgroup.com

#### P&H Iberia, S.A.

Dirección: Avda. de Guadalhorce, local 81. Sevilla

Teléfono: 954 283 556

Email: phiberia@phiberia.com

#### BSI Inspectorate Andalucía, S.A.

Dirección: C/ Fray Juan Pérez, 35, 1.º. Huelva

Teléfono: 959 540 319

Email: huelva@inspectorate.es

#### SGS Española de Control, S.A.

Dirección: Avda. Fco. Montenegro 2.ª y 3.ª Transversal, nave 8. Huelva

Teléfono: 959 246 107

Email: sgs.huelva.espanola@sgs.com

**Caleb Brett Ibérica, S.A.**

Dirección: C/ Marina, 29, Entreplanta H. Huelva

Teléfono: 959 262 249

Email: ops.huelva@intertek.com

**Transporte****ADIF**

Dirección: Estación Adif Mercancías. Polígono Industrial La Paz. Avda. C/ Aldea de Tejada, 2. Huelva

Teléfono: 959 232 232

Email: joseluis.ortiz@adif.es

**Sociedad Cooperativa Andaluza de Transportistas del Puerto de Huelva**

Dirección: Polígono Industrial Nuevo Puerto, parcela 44. Palos de la Frontera (Huelva)

Teléfono: 959 369 107

Email: trafico@tphsca.es

**Renfe Operadora**

Dirección: Estación Huelva - Mercancías RENFE. Huelva

Teléfono: 959 224 754

**GTO**

Dirección: Polígono Los Bermejales. Parcela 8. Niebla (Huelva)

Teléfono: 959 363 850

Email: info@transonuba.es

**Industria****Air Liquide Ibérica de Gases, S.A.**

Dirección: Avda. Francisco Montenegro, s/n. Huelva.

Teléfono: 959 254 111

Email: soportecliente.es@airliquide.com

**ElectroQuímica Onubense, S.L.**

Dirección: Apartado de Correos 284. Huelva

Teléfono: 959 369 153

Email: fivars@eqonb.es

**Artes y Redes del Sur, S.L.**

Dirección: Avda. del Enlace, s/n. Polígono Pesquero Norte. Huelva

Teléfono: 959 255 860

Email: artesyredes@hotmail.com

**Fertiberia S.A. (fábrica de Huelva)**

Dirección: Apartado de Correos 160. Huelva

Teléfono: 959 281 211

Email: admin@fertiberiahuelva.es

**Atlantic Copper, S.L.U.**

Dirección: Apartado de Correos 110. Huelva

Teléfono: 959 210 600

Email: info@atlantic-copper.es

**Fertiberia S.A. (fábrica de Palos)**

Dirección: Apartado de Correos 44. Palos de la Frontera (Huelva)

Teléfono: 959 492 400

Email: info.palos@fertiberia.es

**Cepsa Química, S.A.**

Dirección: Apartado de Correos 310. Palos de la Frontera (Huelva)

Teléfono: 959 369 810

Email: margarita.jorreo@cepsa.com

**CÍA. Logística de Hidrocarburos CLH, S.A.**

Dirección: Apartado Correos 208. Huelva

Teléfono: 959 200 151

Email: manuel.santiago@grupoclh.com

**Yilport Huelva, S.L.**

Dirección: Apartado Correos 513. Huelva

Email: info@yilport.com

Teléfono: 689 373 163

**Decal España, S.A.**

Dirección: Apartado de Correos 145. Huelva

Teléfono: 959 369 048

Email: jpmora@declaesp.com

**Dimahuelva, S.L.U.**

Dirección: Avda. de Enlace, s/n. Polígono Pesquero Norte

Teléfono: 959 250 075

Email: lvarela@cpescamar.es

**Drace Infraestructuras, S.A.**

Dirección: Carretera Dique Juan Carlos I.

Apartado de Correos 79. Huelva

Teléfono: 959 500 336

Email: jamartinezp@drace.com

**Enagás Transporte, S.A.U.**

Dirección: Apartado de Correos 407. Huelva

Teléfono: 959 369 100

Email: idolmo@enagas.es

**García-Munté Energía, S.L.**

Dirección: Polígono Industrial Petroquímico, s/n. Palos de la Frontera (Huelva)

Teléfono: 959 369 369

Email: cgoenaga@garciamunte.com

**Gomas y Transportes, S.A. (GOTRANSA)**

Dirección: C/ Isaac Albéniz, s/n. Huelva

Teléfono: 959 255 198

Email: gotransa@gotransa.com

**Grupo Amasua, S.A.**

Dirección: C/ Alonso de Ojeda, nº 11-13. Huelva

Teléfono: 959 282 112

Email: francisco.pascual@amasua.com

**Venator P&Aspain, S.L.**

Dirección: Polígono Industrial Puerto Nuevo.

Apartado de Correos 159. Palos de la Frontera (Huelva)

Teléfono: 959 379 200

Email: info@venatorp.com

**Lípidos Santiga Huelva, S.L.**

Dirección: Apartado de Correos 291. Huelva

Teléfono: 935 443 115

Email: pcliment@lipsa.es

**Materias Primas Secundarias, S.A.**

Dirección: Avda. de la Ría, 8 Planta

3ª, Módulo 3 y 4. Huelva

Teléfono: 959 282 809

Email: mcrcongrasur@telefonica.net

**Fertinagro Sur, SL.**

Dirección: Avda. Francisco Montenegro, 5ª transversal. Huelva

Teléfono: 959 255 799

Email: alberto.ramos@tervalis.es